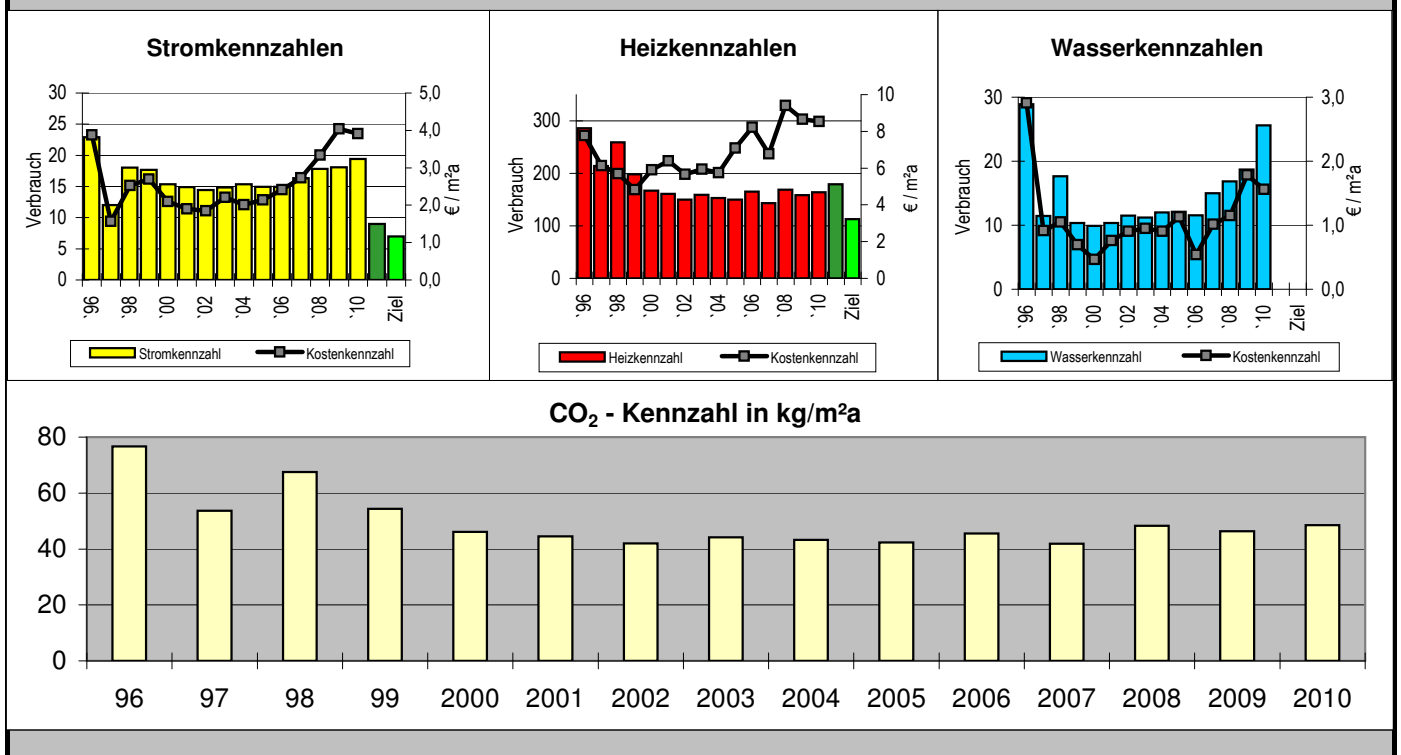


Grundschule Drabenderhöhe

Bewirtschaftung	Einheit	'96	'97	'98	'99	'00	'01	'02	'03	'04	'05	'06	'07	'08	'09	'10	Modal	Ziel
VERBRÄUCHE																		
Strom	MWh/a	82	43	80	78	68	66	64	66	68	66	66	72	79	80	86		
Heizenergie (bereinigt)	MWh/a	1025	766	1147	877	739	713	666	706	678	666	733	636	748	702	728		
Wasser	m³/a	1544	678	1072	636	624	639	703	706	755	736	694	847	864	951	1161		
KOSTEN																		
Strom	€/a	13,9	5,6	11,2	12,0	9,3	8,4	8,2	9,8	8,9	9,5	10,7	12,1	14,8	17,9	17,3		
Heizung	€/a	27,8	22,0	25,2	21,4	26,2	28,3	25,1	26,3	25,5	31,4	36,4	30,0	41,7	38,4	37,8		
Wasser	€/a	10,4	3,3	4,7	3,1	2,1	3,4	4,0	4,2	4,0	5,0	2,4	4,5	5,1	7,9	6,9		
KENNZAHLEN																		
Stromkennzahl	KWh/m²a	23	12	18	18	15	15	14	15	15	15	15	16	18	18	19	9	7
Heizkennzahl	KWh/m²a	286	214	259	198	167	161	150	159	153	150	165	144	169	158	164	179	113
Wasserkennzahl	l/Nut,d	29	11	18	10	10	10	11	11	12	12	12	15	17	19	26		
CO ₂ -Emission	t/a	275	192	299	241	204	197	186	196	191	188	202	186	214	205	215		
CO ₂ -Kennzahl	kg/m²a	77	54	67	54	46	45	42	44	43	42	46	42	48	46	48		
Strom	€/m²a	3,9	1,6	2,5	2,7	2,1	1,9	1,9	2,2	2,0	2,1	2,4	2,7	3,3	4,0	3,9		
Heizung	€/m²a	7,8	6,1	5,7	4,8	5,9	6,4	5,7	5,9	5,8	7,1	8,2	6,8	9,4	8,7	8,5		
Wasser	€/m²a	2,9	0,9	1,1	0,7	0,5	0,8	0,9	0,9	0,9	1,1	0,5	1,0	1,2	1,8	1,6		
Stromkosten-Durchschnitt	ct/kWh	16,96	13,08	14,00	15,28	13,68	12,78	12,81	14,86	13,09	14,35	16,16	16,74	18,73	22,32	20,13		
Heizkosten-Durchschnitt	ct/kWh	2,71	2,87	2,20	2,43	3,54	3,97	3,77	3,73	3,76	4,71	4,97	4,72	5,57	5,47	5,20		
Wasserkosten-Durchschn.	€/m³	6,76	4,83	4,34	4,84	3,30	5,28	5,69	5,95	5,30	6,79	3,46	5,31	5,90	8,31	5,96		
BEZUGSDATEN																		
Energiebezugsfläche	m²	3582	3582	4431	4431	4431	4431	4431	4431	4431	4431	4431	4431	4431	4431	4431		
Zahl der Nutzer, ca.	Anzahl	243	269	276	279	287	281	278	287	286	276	273	257	233	231	206		
Energieträger	Art	HG	HG	HG	HG	HG	HG	HG	HG	HG	HG	HG	HG	HG	HG	HG		



Aug. 2005: Umbau Wasserzähler zur Reduzierung der Grundgebühr
 Feb. 2006: Änderung Kesselschaltung zur Reduzierung der Grundgebühr