

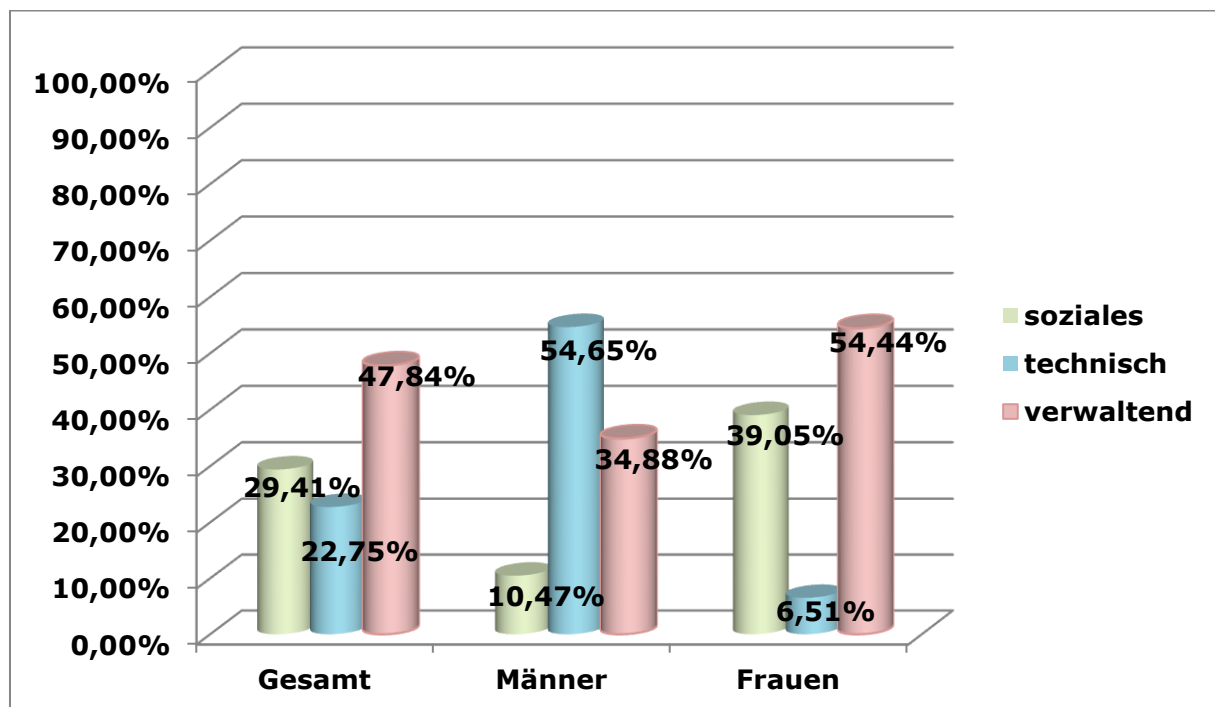
Altersdurchschnitt

Der Altersdurchschnitt aller Beschäftigten liegt im Mittel bei 43,9 Jahren. Dabei sind die männlichen Beschäftigten etwas jünger. Ihr Mittelwert liegt bei 43,6 Jahren, während der Mittelwert bei den weiblichen Beschäftigten bei 44,0 Jahren liegt.

	Frauen	Männer	Gesamt
Beschäftigte	169 (66,3%)	86 (33,7%)	255 (100%)
Altersschnitt	44,0	43,6	43,9

Berufsbereiche

- 3 verschiedene Tätigkeitsfelder (soziales, verwaltend und technisch)
- von 255 Beschäftigten (inkl. Auszubildenden) sind 29,41 % (75) dem Bereich der sozialen Tätigkeiten zugeordnet, 22,75 % (58) sind technisch und 47,84 % (122) sind verwaltend tätig
- unterteilt nach Geschlecht, sind bei den Männern 10,47 % (9) im sozialen Bereich eingesetzt, 54,65 % (47) sind technisch und 34,88 % (30) sind verwaltend tätig
- bei den Frauen sind 54,44 % (92) verwaltenden Bereich, 39,05 % (66) im sozialen Bereich und 6,51 % (11) im technischen Bereich eingesetzt



Leitungsfunktionen

- von 255 Beschäftigten sind 28 Personen mit Führungsaufgaben und Leitungsfunktionen betraut
- 14 Frauen (50 %) und 14 Männer (50 %) haben diese Aufgabe übertragen bekommen

