



Legende:

- Fahrbahn (Vollausbau)
- Fahrbahn (Deckenerneuerung)
- Gehweg gepl.
- neue Stützmauer
- Bankett
- Böschungflächen Abtrag/Auftrag
- Angleichungen
- Straßenablauf mit Anschlussleitung
- Straßenablauf angl./auf Höhe setzen
- Straßenlängsgefälle
- Schutzplanke
- Buchst Gussasphalt
- GA-Rinne/Deckensanierung
- Mischwasserkanal
- Regenwasserkanal
- Schmutzwasserkanal
- gepl. Beleuchtung
- gepl. Beleuchtung FGU
- vorn. Beleuchtung erfüllt
- gepl. Beleuchtung (LED)
- gepl. Beleuchtung KV

Ver- und Entsorgungsleitungen:

- Bestand
- gepl. Mischwasserkanal
- gepl. Regenwasserkanal
- gepl. Schmutzwasserkanal
- gepl. Gas
- gepl. Wasser
- gepl. Abwasser
- gepl. Fernwärme
- gepl. Strom
- gepl. Telekommunikation
- gepl. Erdgas
- gepl. Wasser
- gepl. Abwasser
- gepl. Fernwärme
- gepl. Strom
- gepl. Telekommunikation
- gepl. Erdgas

Barrierefreiheit im Straßenraum:

- Richtungsfeld
- Auffindstreifen
- Sperfeld
- Distanzstreifen

Gescherte Querung (getrennt):

- Fahrbahn
- Gehweg
- Radweg

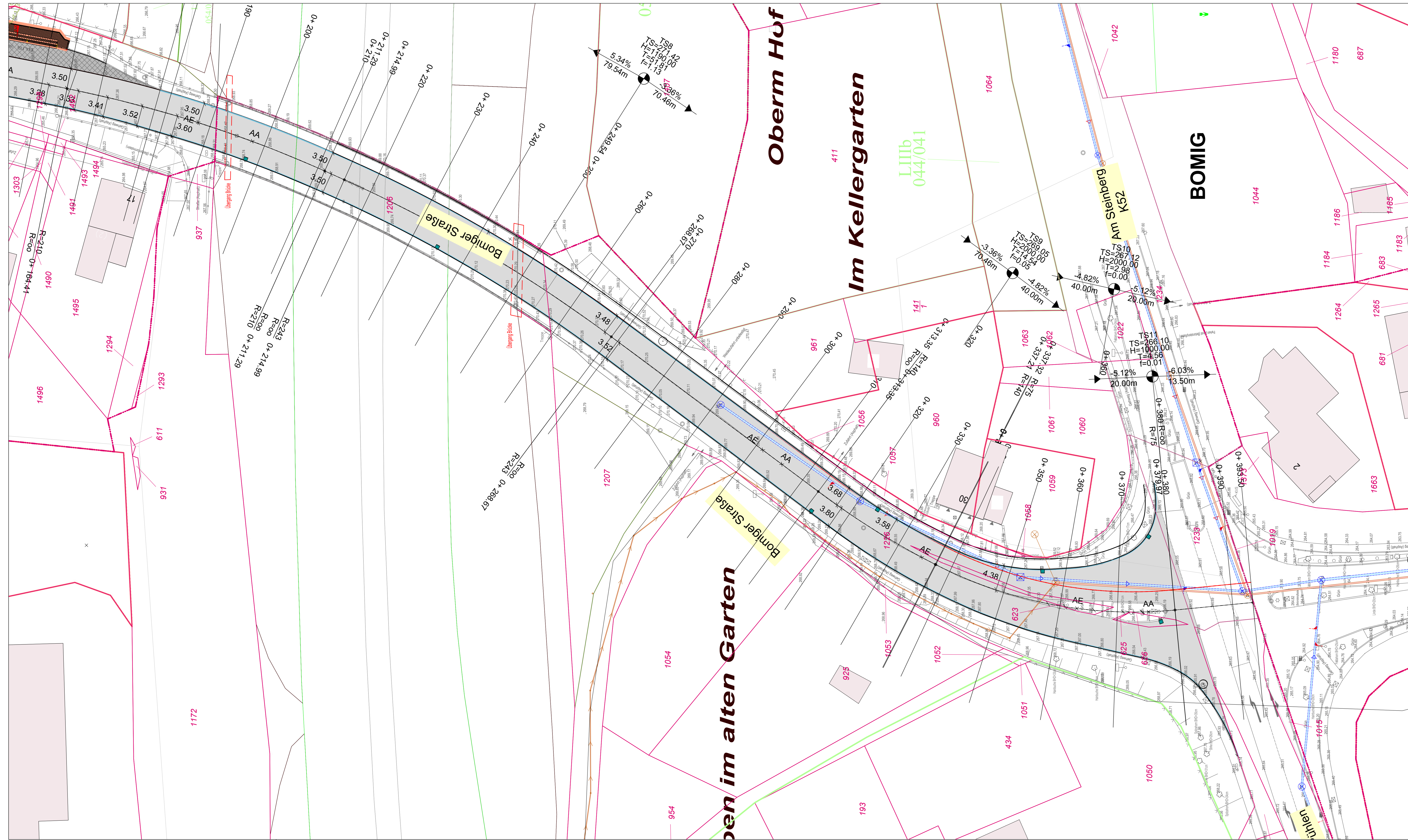
*genauere Angaben im Regelschnitt

--- Nur für die Ausschreibung gültig! ---
 OM 2022 20 374

Stadt Wiehl

DONNER u. MARENBACH DIPL.-ING. - BDB BHK VSVI
 Ingenieurbüro für Bauwesen - Oberwiehler Str. 51
 51674 Wiehl
 Tel 02262/72910 Fax 02262/729129
 email buero@dm-ingenieure.de

Bauherr:	STADT WIEHL	bearbeitet:	don/ro
Projekt:	Bomig - Nord Sanierung Kreisverkehr und Deckensanierung	geprüft:	Do
Darstellung:	Lageplan 1/2	Blattgr:	114 x 60
Entwurfsart:	Ausführung	Projekt:	28.13
Bauherr:		Datum:	Marz 2024
Planer:		geändert:	12.06.2024
		geändert:	
		Maßstab:	1:250
		Anlage:	2.1



Legende:

	Fahrbahn (Vollausbau)		Busbucht Gussasphalt
	Fahrbahn (Deckenerneuerung)		Gehweg vorhanden (Asphaltdecke)
	neue Stützmauer		GA-Rinne/Deckensanierung
	Bankett		GA-Rinne/Deckensanierung
	Böschungflächen Abtrag/Auftrag		Angleichungen
	Straßenablauf mit Anschlussleitung/ BereichVollausbau		Straßenquergefälle
	Straßenablauf angl./auf Höhe setzen		Straßenquergefälle
	Straßenlängsgefälle		Straßenquergefälle
	Schutzplanke		Straßenquergefälle

Ver- und Entsorgungsleitungen :

	BESTAND		PLANUNG
	Telekommunikation		Mischwasserkanal
	Regenwasserkanal / Durchlass		Regenwasserkanal / Durchlass

--- Nur für die Ausschreibung gültig! ---

OM 2022 20 374

Stadt Wiehl

DONNER u. MARENBACH DIPL.-ING. - BDB BWK VSVI
 Ingenieurbüro für Bauwesen - Oberwiehler Str. 51
 51674 Wiehl Tel 02262/72910 Fax 02262/729129
 email buero@dm-ingenieure.de

Bauherr:	STADT WIEHL	bearbeitet:	dor/ro
Projekt:	Bomig - Nord Sanierung Kreisverkehr und Deckensanierung	geprüft:	Do
Darstellung:	Lageplan 1/2	Blattgröße:	114 x 60
Entwurfsart:	Ausführung	Projekt:	26.13
Bauherr:		Datum:	12.06.2024
Planer:		geändert:	
		geändert:	
		geändert:	
		Maßstab:	1:250
		Anlage:	2.2