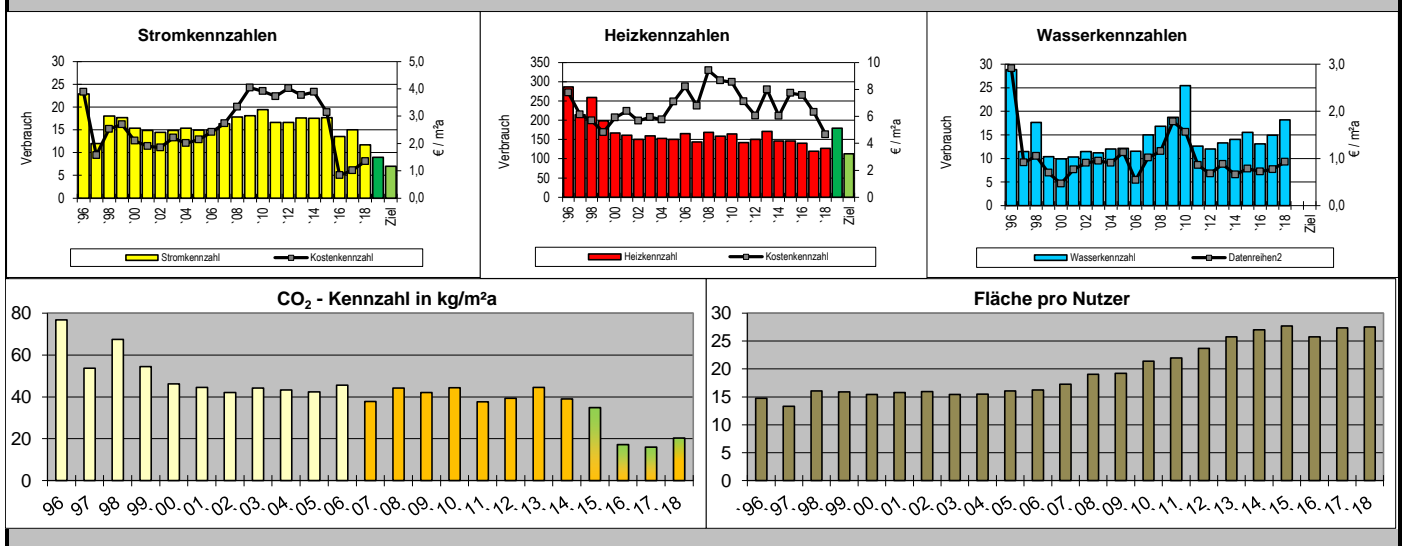


Grundschule Drabenderhöhe

Bewirtschaftung	Einheit	'96	'97	'98	'99	'00	'01	'02	'03	'04	'05	'06	'07	'08	'09	'10	'11	'12	'13	'14	'15	'16	'17	'18	Modal	Ziel	
VERBRÄUCHE																											
Strom	MWh/a	82	43	80	78	68	66	64	66	68	66	66	72	79	80	86	74	74	78	78	63	17	20	27			
Heizenergie (bereinigt)	MWh/a	1025	766	1147	877	739	713	666	706	678	666	733	636	748	702	728	630	665	758	646	646	620	529	562			
Wasser	m³/a	1544	678	1072	636	624	639	703	706	755	736	694	847	864	951	1161	560	494	504	506	547	496	532	645			
BHKW Inbetriebnahme 08.10.2015																											
Gasverbrauch (unbereinigt)	MWh/a																					99	399	371	214		
50% für Heizung	MWh/a																					49	199	185	107		
50% für Strom	MWh/a																					49	199	185	107		
Stromproduktion	MWh/a																					27	111	98	65		
Eigenverbrauch	MWh/a																					15	43	46	25		
Einspeisung	MWh/a																					12	68	52	40		
Fotovoltaikanlage (29,75 kWp) Inbetriebnahme 12/2007 (privat)																											
Einspeisung	MWh/a													26	26	26	26	26	26	26	26	26	26	27			
KOSTEN																											
Strom	€/a	13,9	5,6	11,2	12,0	9,3	8,4	8,2	9,8	8,9	9,5	10,7	12,1	14,8	17,9	17,3	16,5	17,8	16,7	17,2	13,9	3,7	4,5	6,0			
Heizung	€/a	27,8	22,0	25,2	21,4	26,2	28,3	25,1	26,3	25,5	31,4	36,4	30,0	41,7	38,4	37,8	31,5	26,8	35,4	26,7	34,2	33,6	28,0	20,6			
Wasser	€/a	10,4	3,3	4,7	3,1	2,1	3,4	4,0	4,2	4,0	5,0	2,4	4,5	5,1	7,9	6,9	3,8	3,0	3,9	2,9	3,5	3,2	3,4	4,1			
KENNZAHLEN																											
Stromkennzahl	KWh/m²a	23	12	18	18	15	15	14	15	15	15	15	16	18	18	19	17	17	18	18	18	14	15	12	9	7	
Heizkennzahl	KWh/m²a	286	214	259	198	167	161	150	159	153	150	165	144	169	158	164	142	150	171	146	146	140	119	127	179	113	
Wasserkennzahl	l/Nut.d	29	11	18	10	10	10	11	11	12	12	12	15	17	19	25	13	12	13	14	16	13	15	18			
CO ₂ -Emission	t/a	275	192	299	241	204	197	186	196	191	188	202	186	214	205	215	185	193	215	192	181	143	126	138			
CO ₂ -Gutschrift Einspeisung	t/a													19	19	19	19	19	19	19	27	67	55	48			
CO ₂ -Kennzahl	kg/m²a	77	54	67	54	46	45	42	44	43	42	46	38	44	42	44	38	39	44	39	35	17	16	20			
Strom	€/m²a	3,9	1,6	2,5	2,7	2,1	1,9	1,9	2,2	2,0	2,1	2,4	2,7	3,3	4,0	3,9	3,7	4,0	3,8	3,9	3,1	0,8	1,0	1,3			
Heizung	€/m²a	7,8	6,1	5,7	4,8	5,9	6,4	5,7	5,9	5,8	7,1	8,2	6,8	9,4	8,7	8,5	7,1	6,0	8,0	6,0	7,7	7,6	6,3	4,6			
Wasser	€/m²a	2,9	0,9	1,1	0,7	0,5	0,8	0,9	0,9	0,9	1,1	0,5	1,0	1,2	1,8	1,6	0,9	0,7	0,9	0,7	0,8	0,7	0,8	0,9			
Stromkosten-Durchschnitt	ct/kWh	16,96	13,08	14,00	15,28	13,68	12,78	12,81	14,86	13,09	14,35	16,16	16,74	18,73	22,32	20,13	22,39	24,12	21,41	22,11	21,96	21,76	22,06	21,95			
Heizkosten-Durchschnitt	ct/kWh	2,71	2,87	2,20	2,43	3,54	3,97	3,77	3,73	3,76	4,71	4,97	4,72	5,57	5,47	5,20	5,00	4,03	4,67	4,13	5,31	5,41	5,29	3,67			
Wasserkosten-Durchschn.	€/m³	6,76	4,83	4,34	4,84	3,30	5,28	5,69	5,95	5,30	6,79	3,46	5,31	5,90	8,31	5,96	6,79	6,07	7,74	5,73	6,32	6,45	6,39	6,36			
BEZUGSDATEN																											
Energiebezugsfläche	m²	3582	3582	4431	4431	4431	4431	4431	4431	4431	4431	4431	4431	4431	4431	4431	4431	4431	4431	4431	4431	4431	4431	4431			
Zahl der Nutzer, ca.	Anzahl	243	269	276	279	287	281	278	287	286	276	273	257	233	231	207	202	187	172	164	160	172	162	161			
Fläche pro Nutzer	m²/Pers.	15	13	16	16	15	16	16	15	15	16	16	17	19	19	21	22	24	26	27	28	26	27	28			
Energieträger	Art	HG	HG	HG	HG	HG	HG	HG	HG	HG	HG	HG	HG	HG	HG	HG	HG	HG	HG	HG	HG	HG	HG	HG			



Aug. 2005: Umbau Wasserzähler zur Reduzierung der Grundgebühr
 Feb. 2006: Änderung Kesselschaltung zur Reduzierung der Grundgebühr
 2015: Sanierung Heizzentrale + BHKW